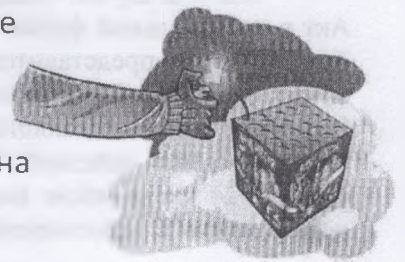


Памятка по применению гражданами бытовых пиротехнических изделий



Никогда не ленитесь лишний раз прочесть инструкцию на изделие. Помните, что даже знакомое и обычное на вид пиротехническое изделие может иметь свои особенности



Фитиль следует поджигать на расстоянии вытянутой руки



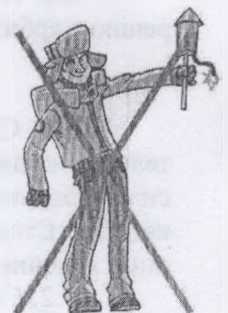
Зрители должны находиться за пределами опасной зоны, указанной в инструкции по применению конкретного пиротехнического изделия, но не менее 20 м

Категорически запрещается:

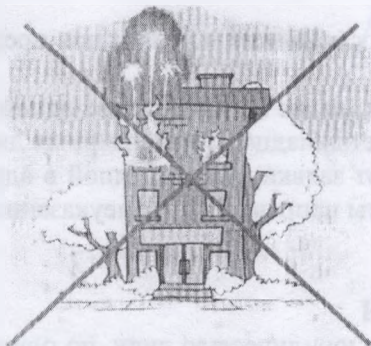
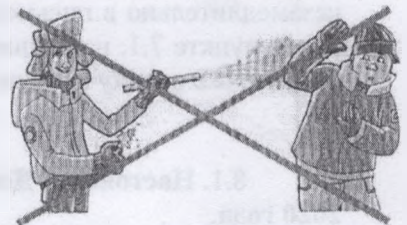
Держать работающие пиротехнические изделия в руках



Наклоняться над работающим пиротехническим изделием и после окончания его работы, а также в случае его несрабатывания.



Производить запуск пиротехнических изделий в направлении людей, а также в место их возможного появления



Применять пиротехнические изделия в помещении

Использовать пиротехнические изделия вблизи зданий, сооружений, деревьев, линий электропередач и на расстоянии менее пятидесяти метров от опасной зоны

